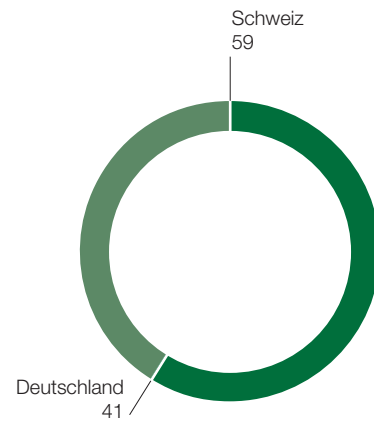


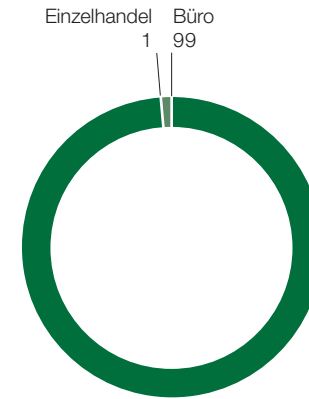
Portfolio Übersicht

CHF/EUR in Mio.		Schweiz	Deutschland	Total
Marktwert	CHF	195,9	135,4	331,3
	EUR	179,2	123,9	303,0
	%	59,1	40,9	100,0
Anzahl Immobilien		5	12	17
Jahresmietertrag	CHF	7,9	11,1	19,1
	EUR	7,3	10,2	17,5
Leerstandsquote	%	12,4	6,4	9,0
Büro	m ²	21 391	77 719	99 110
Einzelhandel	m ²	2 005	4 217	6 222
Gewerbe/Logistik	m ²	1 055	922	1 977
Übrige Flächen	m ²	3 680	4 256	7 936
Total Nutzfläche	m²	28 131	87 114	115 245

Portfolio nach Märkten in %



Portfolio nach Anlagekategorien in %



Entwicklung Jahresmietertrag

Die Veränderung des Jahresmietertrags zwischen dem 31. März 2015 und dem 31. März 2016 wird durch folgende Faktoren begründet:

CHF/EUR in Mio.	Schweiz CHF	Deutschland EUR
31.03.2015	7,8	10,5
Veränderung Leerstand	0,1	0,5
Mietanpassungen	0,0	0,1
31.3.2016 unverändertes Portfolio (like-for-like)	7,9	11,1
Käufe/Verkäufe	0,0	-0,9
31.3.2016	7,9	10,2

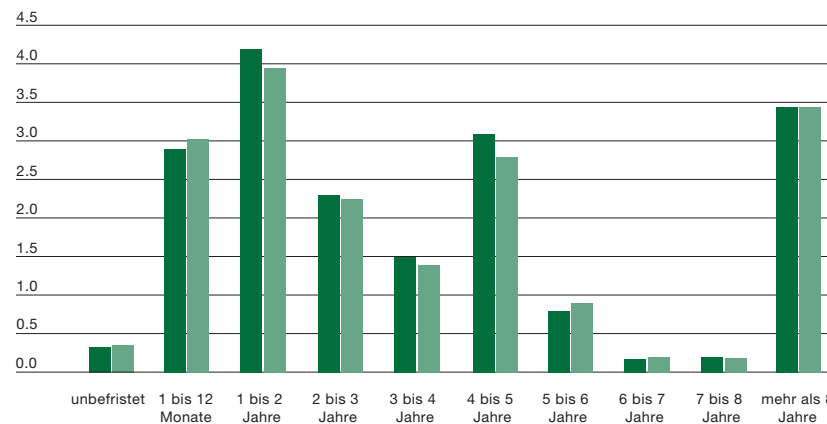
Grösste Mieter

Mieter	Branche	Mietanteil in % des Jahresmietertrags
Baker & McKenzie, Zürich	Anwaltskanzlei	15,4%
Bosch-Unternehmensgruppe, Stuttgart	Technologie	7,8%
Roland Berger, Zürich	Unternehmensberatung	7,3%
Panalpina Welttransport (D) GmbH, Hamburg	Logistik	4,0%
European X-Ray Free Electron Laser Facility GmbH, Hamburg	Spedition	2,8%
Total		37,3%

Züblin Gruppe
Jahresbericht 15_16

In Kürze
Aktionärsbrief
Portfolio
Vergütungsbericht
Corporate Governance
Finanzbericht Gruppe

Mietvertragsanalyse
in CHF Mio.



■ Istmiete: basierend auf den effektiven Mieteinnahmen der auslaufenden Mietverträge.
 ■ Marktmiete: basierend auf der Annahme, dass die auslaufenden Verträge zu den im heutigen Zeitpunkt geltenden Marktmieten verlängert oder erneuert werden.